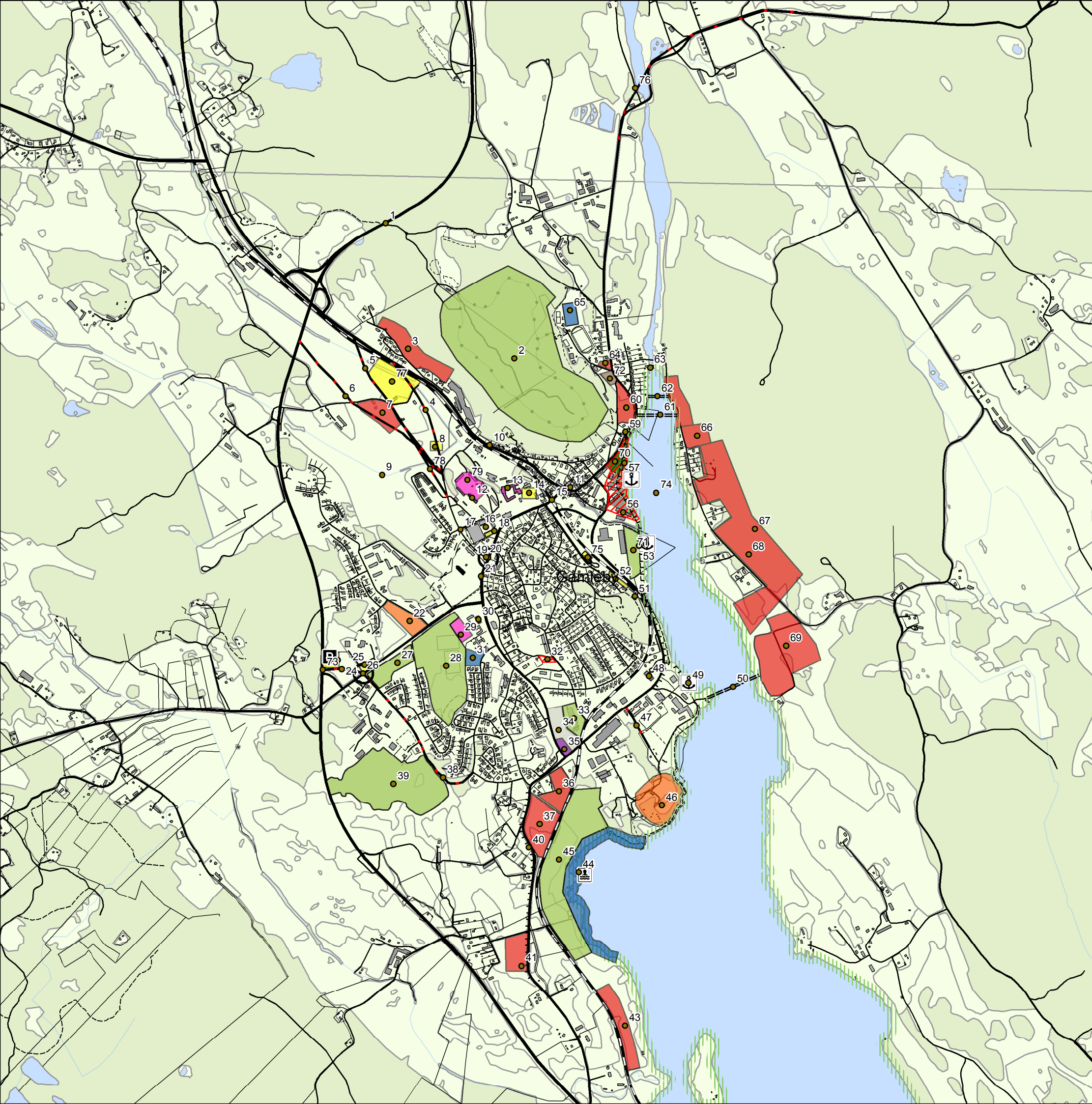


Gamleby



Förklaringar:

- | | | |
|---|---|---|
| 1 Annan infart till elljusspår/fritidsomr. | 40 Cykelbana till Almvik. | Allmänna åsikter:
Dragets kanal 10 m djup, 40 m bredd en förutsättning för att Gamleby skall bli båt/skårgårds "by". |
| 2 Bevara och utveckla Garpedansberget. | 41 Hus. | |
| 3 Bostäder. | 42 Ta bort infarten, farlig infart. | Överföringsledning (VA). |
| 4 Ny infart. | 43 Hus. | Information om vad som finns i Gamleby. |
| 5 Ny infart med industrier och bostäder. | 44 Nya Hammarsbadet. | Släpp strandskydd i Gamlebyviken. |
| 6 Ny norra infart. | 45 Golfområde. | Ny snabbare järnväg både mot Linköping och Kalmar. |
| 7 Bostäder. | 46 Attraktivt äldreboende alt seniorboende. | Gångstig mellan Trollslingan och elslingan. |
| 8 Resecentrum för både tåg och buss. | 47 Ny infart till bad. | Ingen tung trafik över torget. |
| 9 Fågeldamm. | 48 Åtgärda avloppsreningen. | Motorväg till Linköping. |
| 10 Stopp av väg, vändplats. | 49 Bryggor, badplats förfining. | Gör vägen mellan gamla och nya centrum mer intressant. Konst, föreningsinfo, kommuninfo och dylikt. |
| 11 Bevara Gamla Torget. | 50 Bro. | Fritidsområde = minigolf, boule, gymnastik etc. |
| 12 Trygghetsboende. | 51 Viadukt över järnvägen till Myrkullen. | Bostäder för studerande. |
| 13 Riv och bygg ny. | 52 Järnvägsstation och lokal bussar. | Intembuss som cirkulerar i Gamleby hela dagen. |
| 14 Resecentrum. | 53 Strandpromenad med bryggor. | Bygg färdigt ringvägen. |
| 15 Höjd frihöjd vid järnvägsbron. | 54 Gång- och cykelväg. | Skårgårdsbåtar. |
| 16 Utveckla torget utanför nya centrum. | 55 Småbåtshamn. | Dragets kanal. |
| 17 Otydlig plats, belysning. | 56 Riv silon. | |
| 18 Nytt resecentrum. | 57 Iordningställa hamnområdet /Gästhamn vård namnet /Småbåtshamn. | |
| 19 Rondell. | 58 Ny sjösättningsramp. | |
| 20 Feldimensionerad. | 59 Bro. | |
| 21 Cykelbana. | 60 Bostäder. | |
| 22 Äldreboende. | 61 Ny bro. | |
| 23 Samåkningsplats, bensinmack och busshållplats för långfärdsbussar. | 62 Ny bro. | |
| 24 Ny infart. | 63 Bättre bro över Ståket /Fixa bron. | |
| 25 Resecentrum för långfärdsbussar. | 64 Fler tomter. | |
| 26 Rondell. | 65 Konstgräs. | |
| 27 Grönområde. | 66 Bostäder. | |
| 28 Bevara/Aktivitetsområde med lekpark. | 67 Bostäder/Bostadsområde nybyggnation. | |
| 29 Ny skola 0-9. | 68 Hus. | |
| 30 Riv skola, bygg äldreboende. | 69 Villatomter. | |
| 31 Simhall m m eller idrottshall. | 70 Strandpark. | |
| 32 Vildmark, rensa upp eller bebygg. | 71 Fritidsområde. | |
| 33 Bort med industrin, alt grönområde. | 72 Flytta hembygdsgården hit. | |
| 34 Lätt industri. | 73 Stor skylt "Välkommen till Gamleby". | |
| 35 Hantverkshus, små hantverk. | 74 Gamlebyviken: Ingen fiskodling. Tål inte utsläpp. | |
| 36 Tomter. | 75 Resecentrum bort. | |
| 37 Bostäder. | 76 Råta vägen mot Lofta. | |
| 38 Ny väg. | 77 Station för tåg och buss. | |
| 39 Bevara grönomr. | 78 Ny väg. | |
| | 79 Skola. | |

Teckenförklaring

- hamn/brygga
- badplats
- parkering
- Rondell
- ny vägsträckning
- planskild korsning
- gångväg
- gång-/cykelväg
- upprustning
- särskilt boende
- bostäder
- idrott/fritid
- handel_service
- skola/barnomsorg
- resecentrum
- park/lekpark
- grönområde/rekreation
- industri
- hamn/marina



1:19 000